

原研低吸附玻璃样品瓶
TORAST-H™ Glass Vial

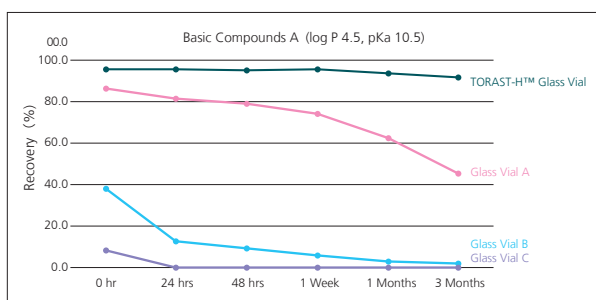
产品特点

- 低吸附玻璃材质样品瓶适用于长时间样品存储
- 对于酸性、中性、碱性物质均吸附极低
- 严格的质量控制



长时间存储吸附测试

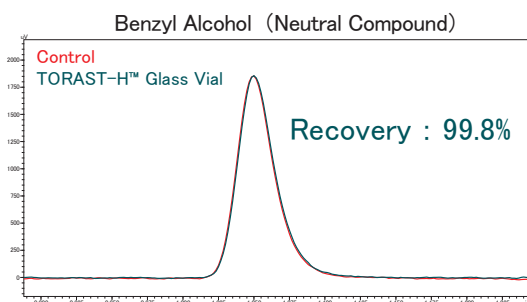
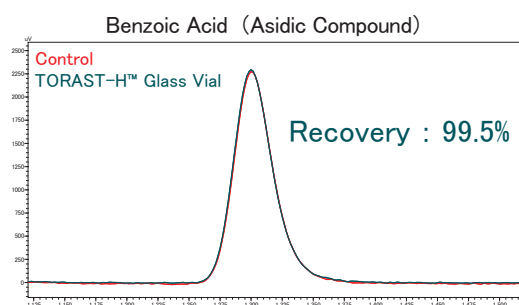
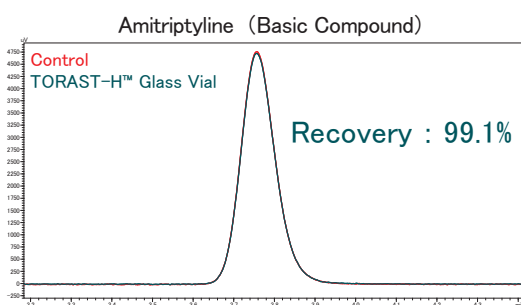
当样品长时间储存在普通的样品瓶中, 往往会由于样品瓶的表面吸附导致浓度改变, 重现性变差。TORAST-H 系列样品瓶由于其优异的低吸附性质可适用于样品的长期储存。



	0 hr	24 hrs	48 hrs	1 Week	1 Month	3 Months
TORAST-H™ Glass Vial	96.0%	95.7%	95.4%	95.6%	93.7%	91.9%
Glass Vial A	86.6%	81.4%	79.2%	74.4%	62.4%	45.5%
Glass Vial B	38.1%	13.0%	9.6%	5.9%	3.1%	2.2%
Glass Vial C	8.5%	N.D.	N.D.	N.D.	N.D.	N.D.

*起始时, 采用PP样品瓶的浓度为100%; 3个月后, 其浓度为89%, 远低于TORAST-H 玻璃材质样品瓶所保持的浓度。

酸性、中性、碱性物质低吸附

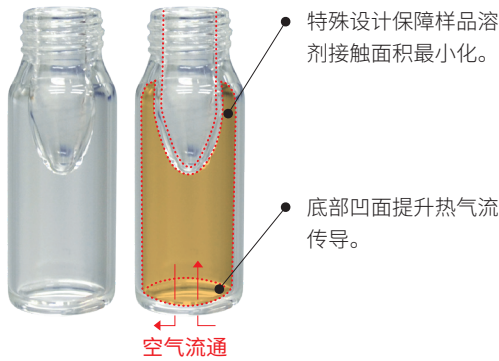


*一般, 如果在样品瓶内表面键合上正离子, 则可以达到对碱性物质低吸附的目的, 但是也会造成对酸性物质的强吸附。TORAST-H系列玻璃材质样品瓶采用金属离子去除专利技术, 从而达到了对于酸性、碱性、中性化合物均低吸附的目的。

*TORAST-H系列玻璃样品瓶可满足各个类型物质的低吸附要求。

*如果采用硅烷化玻璃也可以降低碱性物质的吸附, 但是由于硅烷化使得样品瓶表面疏水性更高, 从而导致对脂溶性物质的吸附增强。当使用TORAST-H系列样品瓶时, 对于脂溶性中性物质, 也表现出了优异的低吸附性能。

小体积样品瓶

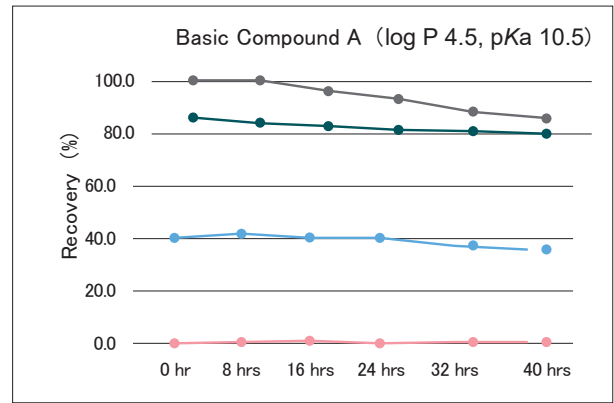


样品体积: 10-150 μ L

Needle stroke需调整

例: SIL-20 series, SIL-30 AC: Needle stroke: 37 mm 或更少;
SIL-30 ACMP, i-series: Needle stroke: 34 mm 或更少

由于底部高于其他常规样品瓶, 因此如needle stroke未进行调整, 则可能导致进样针的损坏及样品的损耗。



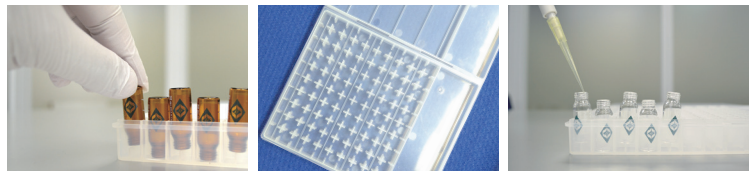
● PP Vial (Control) ● General Insert Vial with Spring
● TORAST-H™ Glass Vial ● General Insert Vial with Flat Bottom

常见的小体积样品瓶具有较大的接触面积, 这会导致比常规样品瓶更多的吸附损耗。

TORAST-H系列样品瓶对比其他小体积样品瓶, 明显吸附损耗更少。

医学级别包装材质

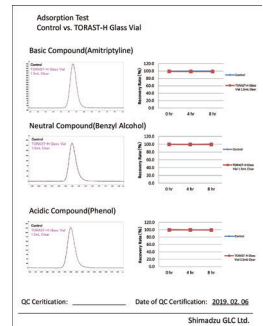
减少由于包装产生的有机物的附着及有机层的形成。



开口朝下放置避免拿出时造成污染。

严苛的质控

- 水解型1,51级膨胀硼硅酸盐玻璃
- 配备批次鉴定报告
- 样品瓶、盖垫、瓶盖全面形貌检测
- 碱性、酸性和中性化合物的低吸附性能测试



产品信息

P/N	Color	Volume	Cap	Septa	Qty.
370-04300-01	Clear Glass	1.5mL	Screw, Black	PTFE/Silicone	100
370-04300-02				Preslit PTFE/Silicone	
370-04300-03	Amber Glass	PTFE/Silicone			
370-04300-04		Preslit PTFE/Silicone			
370-04301-01	Clear Glass	150 μ L		PTFE/Silicone	
370-04301-02				Preslit PTFE/Silicone	
370-04301-03	Amber Glass	PTFE/Silicone			
370-04301-04		Preslit PTFE/Silicone			

- 室温存储
- 避免阳光直射



岛津(上海)实验器材有限公司
Shimadzu (Shanghai) Global Laboratory Consumables Co., Ltd.

官方网站 <https://www.sglc.shimadzu.com.cn>
客服热线 800-820-7730 / 400-920-7730

地址: 上海市徐汇区宜州路180号华鑫天地二期B2栋2F
电话: 021-62800202 传真: 021-52583319 E-mail: contact@sglc.shimadzu.com.cn

北京分公司 电话: 010-84471667 传真: 010-84471669 成都分公司 电话: 028-85953678 传真: 028-85953029
广州分公司 电话: 020-36315399 传真: 020-26282980



扫一扫, 关注微信