

订购信息

产品信息

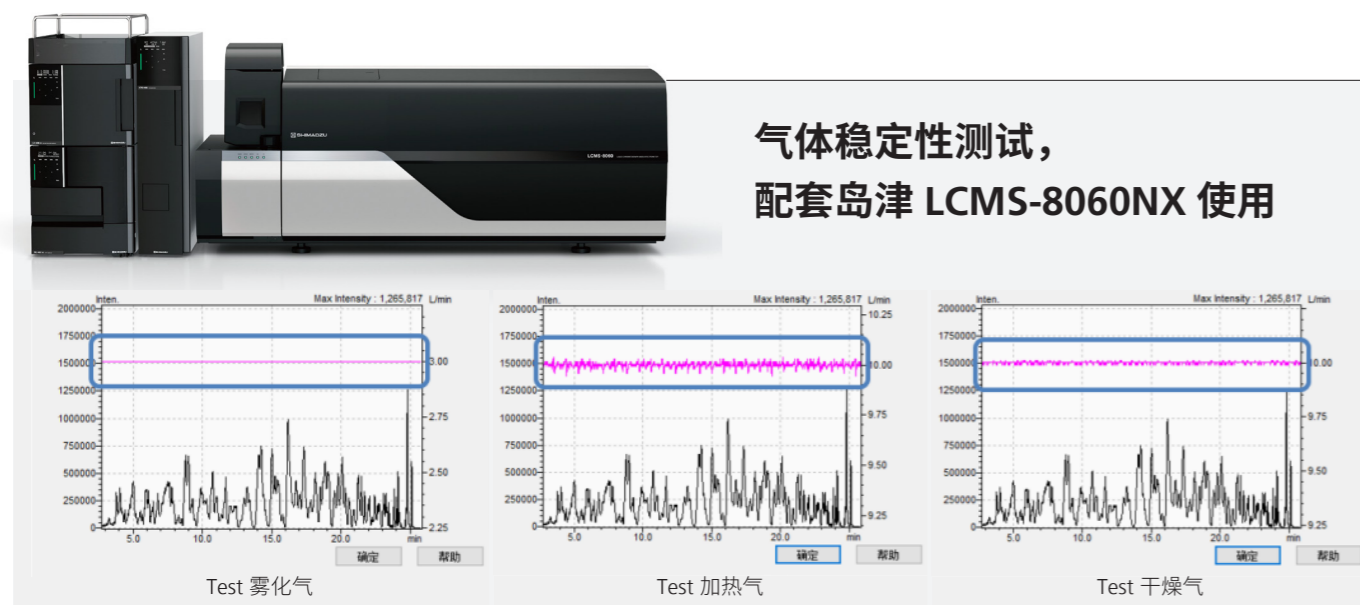
产品编号	产品型号	配套型号
380-00703-01	ShimLab N 2020	配套 Shimadzu LCMS-2020
380-00703-02	ShimLab N 8040	配套 Shimadzu LCMS-8030/8040
380-00703-03	ShimLab N 8050	配套 Shimadzu LCMS-8045/8050/8060

相关耗材

产品编号	产品名称	用途说明	周期 ★
T8380-08001	空压机空滤	一级过滤。去除大气中的悬浮颗粒物	≥12 个月
T8380-08002	除水滤芯	二级过滤。去除空压机输出气体中的冷凝水和微量油雾	≥12 个月
T8380-08003	除油雾滤芯		
T8380-08004	精密滤芯	三级过滤。去除气体中杂气、微量颗粒物、油雾和微量水	≥12 个月
T8380-08005	活性炭滤芯		

★ 发生器内置服务提醒。

产品质保 12 个月，安装调试由 SGLC 负责。



客户服务热线：
800-820-7730 400-920-7730

岛津(上海)实验器材有限公司
Shimadzu (Shanghai) Global Laboratory Consumables Co.,Ltd.

上海
地址：上海市徐汇区宜州路 180 号华鑫慧享城 B2 栋 2F
电话：021-62800202 传真：021-52583319

广州
地址：广州市流花路 109 号之 9 达宝广场 1009
电话：020-36315399 传真：020-26282980

北京
地址：北京市朝阳区东三环北路 2 号南银大厦 22 层 2211 室
电话：010-84471667 传真：010-84471669

成都
地址：成都市锦江区三色路 38 号博瑞·创意成都 B 座 19 楼 04 单元
电话：028-85953678 传真：028-85953029



▶ 扫码在线阅读电子书，
让你我为环保出一份力！



www.sglc.shimadzu.com.cn
E-mail:contact@sglc.shimadzu.com.cn

 **SHIMADZU**
Excellence in Science

ShimLab N 系列氮气发生器

质谱配套气体发生器

ShimLab N 系列氮气发生器



本产品资料所宣传的内容，以本版本为准，资料中的试验数据除注明外均为本公司的试验数据。本资料所有信息仅供参考，如有变动恕不另行通知。

印刷日期：2021.08

ShimLab N 系列氮气发生器



为实验室提供稳定、安全、纯净的气源
配套 Shimadzu 各类质谱

- 静音 - ShimLab N 系列氮气发生器震动小，保障实验室环境；
- 良好的除水性能 - 采用独特设计的快速冷却系统，达到快速除水的效果；
- 智能控制系统 - 采用彩色、液晶触摸屏，内置耗材更换提示功能，保障设备正常运行；
- 产气效率更高的氮气模组 - 选用高效稳定的氮气分离膜组，彻底避免产生电晕针放电现象。



适配 Shimadzu 机型	Shimadzu LCMS-2020	Shimadzu LCMS-8030/8040
产品编号	380-00703-01	380-00703-02
制气技术	中空纤维膜气体分离技术	中空纤维膜气体分离技术
输出氮气纯度	UP to 99.5%	UP to 99.5%
输出氮气流量	25L/min @ 100psi	32L/min @ 100psi
输出气体露点	氮气: -60°C	氮气: -60°C、空气: -15°C
非甲烷总烃含量	< 1 ppm	< 1 ppm
液晶屏显示	空压机运行时间、整机运行时间、服务提醒、整机运行状态	空压机运行时间、整机运行时间、服务提醒、整机运行状态
最小/最大环境温度	5°C -35°C	5°C -35°C
颗粒物含量	< 0.01µm	< 0.01µm
空压机功率	1.5kW	2.5kW
电气要求	220V 10A	220V 16A
尺寸 (长 × 宽 × 高)	650 × 520 × 870mm	850 × 650 × 735mm (可置于质谱桌下方)
重量	100KG (设备本体重量)	150KG (设备本体重量)
质保	12 个月	12 个月
认证	CE、ISO9001、ISO14001、ISO45001	CE、ISO9001、ISO14001、ISO45001

★ 接口为岛津标准气体出口，如需配置其他设备请致电我司。



适配 Shimadzu 机型	Shimadzu LCMS-8045/8050/8060
产品编号	380-00703-03
制气技术	中空纤维膜气体分离技术
输出氮气纯度	UP to 99.5%
输出氮气流量	25L/min @ 100psi
输出空气流量	25L/min @ 100psi
输出气体露点	氮气: -60°C、空气: -15°C
非甲烷总烃含量	< 1 ppm
液晶屏显示	空压机运行时间、整机运行时间、服务提醒、整机运行状态
最小/最大环境温度	5°C -35°C
颗粒物含量	< 0.01µm
空压机功率	2.5kW
电气要求	220V 16A
尺寸 (长 × 宽 × 高)	850 × 650 × 735mm (可置于质谱桌下方)
重量	155KG (设备本体重量)
质保	12 个月
认证	CE、ISO9001、ISO14001、ISO45001

★ 接口为岛津标准气体出口，如需配置其他设备请致电我司。