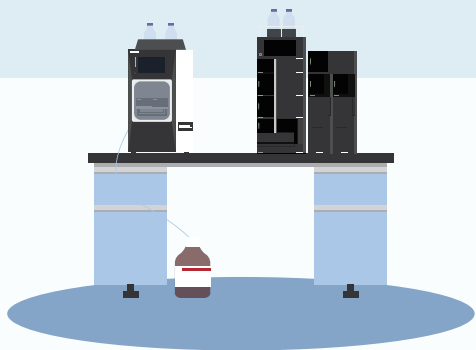




岛津仪器纯正部件快速选型卡



LC-20A/30A系列消耗品更换周期表

更换(检查)项目		更换(检查)周期	LC-20AT	LC-20AD	LC-20ADX ^R	LC-30AD	备注
输液泵	柱塞杆密封圈	1年	228-35145	228-35146	228-32628-91	228-52711-93	及时更换,避免密封垫磨损造成漏液腐蚀泵的其他部位;更换标准可参考泵送液体积
	隔膜垫片	1年	-	228-32784-91	228-32784-91	228-55272-41	换柱塞杆时也要更换隔膜,如果不及更换,隔膜磨损后漏液腐蚀泵的轴承,造成送液不良
	进口单向阀	1年	228-48249-96(右) 228-48249-42(左)	228-48249-96	228-48249-96	228-52964-95	单向阀的及时更换或者维护会大大减少柱压不稳的故障
	出口单向阀	1年	-	228-45705-91	228-45705-91	228-53334-96	单向阀的及时更换或者维护会大大减少柱压不稳的故障
	在线过滤器	2年	228-35871-96	228-35871-96	228-35871-96	228-35871-99	在线过滤器如果延长使用会被流动相中的颗粒堵塞造成压力高
	吸滤头	2年	228-45707-91	228-45707-91	228-45707-91	228-45707-91	吸滤头如果延长使用会被流动相中的颗粒堵塞造成气泡
自动进样器	-	-	SIL-20A(C)HT	SIL-20A(C)	SIL-20A(C)XR	SIL-30AC	-
	进样针密封圈	40000次	228-42325-01	228-42325-01	228-78538-41	228-52253	及时更换,避免进样口密封垫造成漏液腐蚀其他部位
	进样针	40000次	228-41024-93	228-41024-93	228-41024-93	228-41024-95	如果针头磨损严重会损伤进样针密封圈并且进样重现性不好
	高压阀转子	*1 100000次 *2 10000次	228-41310-92 ¹	228-41310-92 ¹	228-48854 ²	228-71780-42 ²	如果磨损严重会漏液并且进样重现性不好
	低压阀转子	*3 60000次 *4 1000000次	228-36923 ³	228-36923 ³	228-36923 ³	228-71780-43 ⁴	如果磨损严重会漏液并且进样重现性不好
检测器	-	-	SPD-20A/20AV	SPD-M20A	RF-20A/20Axs	SPD-30AM/M30A	-
	氙灯	2000小时	228-34016-02	228-34016	-	228-54515	灯超期使用会导致能量下降,基线噪音大,灵敏度低
	钨灯	2000小时	670-14602	228-34410-41	-	-	灯超期使用会导致能量下降,基线噪音大,灵敏度低
	氙灯	2000小时	-	-	228-51511-95	-	灯超期使用可能会有破裂的可能,氙灯一旦破裂会损坏仪器



注:

1. 此表中列出的更换/检查周期仅供参考,使用条件不同,更换/检查周期也不同。
2. 如有货号变更,请参考最新信息,详情可咨询SGLC官方热线:800-820-7730/400-920-7730。
3. 扫码二维码获取最新版电子版选型卡。



LC-40系列消耗品更换周期表

更换(检查)项目		更换(检查)周期	LC-40D	LC-40D XR LC-40B XR	LC-40D XS/X3 LC-40B X3	备注
输液泵	柱塞杆密封圈	1年	228-35146	228-52711-93	228-52711-93	及时更换,避免密封垫磨损造成漏液腐蚀泵的其他部位;更换标准可参考泵送液体积
	隔膜垫片	1年	228-55272-41	228-55272-41	228-55272-41	换柱塞杆时也要更换隔膜,如果不及更换,隔膜磨损后漏液腐蚀泵的轴承,造成送液不良
	进口单向阀	1年	228-48249-96	228-48249-96	228-52964-42	单向阀的及时更换或者维护会大大减少柱压不稳的故障
	出口单向阀	1年	228-45705-43	228-45705-43	228-53334-96	单向阀的及时更换或者维护会大大减少柱压不稳的故障
	在线过滤器	2年	228-35871-96	228-35871-96	228-57501-92	在线过滤器如果延长使用会被流动相中的颗粒堵塞造成压力高
	吸滤头	2年	228-45707-91	228-45707-91	228-45707-91	吸滤头如果延长使用会被流动相中的颗粒堵塞造成气泡
自动进样器	-	-	SIL-40 SIL-40C	SIL-40 XR SIL-40C XR/XS/X3	-	-
	进样针密封圈	100000次	228-64364-42	228-64364-42	-	及时更换,避免进样口密封垫造成漏液腐蚀其他部位
	进样针	100000次	228-64909-97	228-64909-98	-	如果针头磨损严重会损伤进样针密封圈并且进样重现性不好
	高压阀转子	*1 200000次 *2 SIL-40 XR/SIL-40C XR: 50000次 SIL-40C XS: 30000次 SIL-40C X3: 10000次	228-71780-41 ¹	228-71780-42 ²	-	如果磨损严重会漏液并且进样重现性不好
	低压阀转子	1000000次	228-71780-43	228-71780-43	-	如果磨损严重会漏液并且进样重现性不好
检测器	-	-	SPD-40	SPD-M40	-	-
	氙灯	2000小时	228-73407	228-63621-02	-	灯超期使用会导致能量下降,基线噪音大,灵敏度低
	钨灯	2000小时	228-73443	228-73309	-	灯超期使用会导致能量下降,基线噪音大,灵敏度低



注:

1. 此表中列出的更换/检查周期仅供参考,使用条件不同,更换/检查周期也不同。
2. 如有货号变更,请参考最新信息,详情可咨询SGLC官方热线:800-820-7730/400-920-7730。
3. 扫码二维码获取最新版电子版选型卡。



LC-2030/2040/2050/2060系列消耗品更换周期表

更换(检查)项目	更换(检查)周期	LC-2030C (3D)	LC-2040C (3D)	LC-2050C (3D)	LC-2060C (3D)	备注
柱塞杆密封圈	1年	228-35146	228-32628-91	228-35146	228-52711-93	及时更换,避免密封垫磨损造成漏液腐蚀泵的其他部位;更换标准可参考泵送液体积
隔膜垫片	1年	228-55272-41	228-55272-41	228-55272-41	228-55272-41	换柱塞杆时也要更换隔膜,如果不及时更换,隔膜磨损后漏液腐蚀泵的轴承,造成送液不良
进口单向阀	1年	228-48249-96	228-48249-96	228-48249-96	228-48249-96	单向阀的及时更换或者维护会大大减少柱压不稳的故障
出口单向阀	1年	228-45705-91	228-45705-91	228-45705-91	228-45705-91	单向阀的及时更换或者维护会大大减少柱压不稳的故障
在线过滤器	2年	228-35871-96	228-35871-96	228-35871-96	228-35871-96	在线过滤器如果延长使用会被流动相中的颗粒堵塞造成压力高
吸滤头	2年	228-45707-91	228-45707-91	228-45707-91	228-45707-91	吸滤头如果延长使用会被流动相中的颗粒堵塞造成气泡
进样针密封圈	40000次	228-78538-41	228-78538-41	228-78538-41	228-78538-41	及时更换,避免进样口密封垫造成漏液腐蚀其他部位
进样针	40000次	228-41024-99	228-41024-99	228-41024-99	228-41024-99	如果针头磨损严重会损伤进样针密封圈并且进样重现性不好
高压阀转子	*1 100000次 *2 10000次	228-71780-47 ¹	228-71780-41 ²	228-71780-47 ¹	228-71780-41 ²	如果磨损严重会漏液并且进样重现性不好
低压阀转子	*3 60000次 *4 500000次或3年后更换	228-36923 ³	228-58063 ⁴	228-36923 ³	228-58063 ⁴	如果磨损严重会漏液并且进样重现性不好
氙灯	2000小时	228-63621(UV) 228-63621-01(PDA)	228-63621(UV) 228-63621-01(PDA)	228-63621(UV) 228-63621-01(PDA)	228-63621(UV) 228-63621-01(PDA)	灯超期使用会导致能量下降,基线噪音大,灵敏度低



注:

1. 此表中列出的更换/检查周期仅供参考,使用条件不同,更换/检查周期也不同。
2. 如有货号变更,请参考最新信息,详情可咨询SGLC官方热线:800-820-7730/400-920-7730。
3. 扫码二维码获取最新版电子版选型卡。



GC系列消耗品更换周期表

更换(检查)项目	更换(检查)周期	-	GC-2018	GC-2014	GC-2010	GC-2010Plus	GC-2010Pro	GC-2030	备注
进样隔垫	100次	普通乳黄色隔垫(290°C)	201-35584	201-35584	201-35584	201-35584	201-35584	201-35584	出现重现性差、鬼峰需维护
		低流失隔垫(350°C)	221-76650-01	221-76650-01	221-76650-01	221-76650-01	221-76650-01	221-76650-01	出现重现性差、鬼峰需维护
		耐高温隔垫(450°C)	221-48398-91	221-48398-91	221-48398-91	221-48398-91	221-48398-91	221-48398-91	出现重现性差、鬼峰需维护
	300次	长寿命隔垫(450°C)	221-48972-91	221-48972-91	221-48972-91	221-48972-91	221-48972-91	221-48972-91	出现重现性差、鬼峰需维护
衬管	100次	分流衬管	S221-75195	S221-75195	S221-75193	S221-75193	S227-35007-01	S227-35007-01	出现重现性差、鬼峰需维护
		不分流衬管	S221-75197	S221-75197	S221-75197	S221-75197	S221-75197	S227-35008-01	出现重现性差、鬼峰需维护
衬管O型圈	跟衬管一起更换	-	036-11352-83	036-11352-83	036-11352-83	036-11352-83	036-11352-83	036-11352-83	-
石墨压环	-	石墨压环(0.5)	S227-35006-01	S227-35006-01	S227-35006-01	S227-35006-01	S227-35006-01	S227-35006-01	基线波动,压环挤压变形时需维护
		石墨压环(0.8)	S227-35009-01	S227-35009-01	S227-35009-01	S227-35009-01	S227-35009-01	S227-35009-01	基线波动,压环挤压变形时需维护
开口螺母	-	-	221-32705	221-32705	221-32705	221-32705	221-32705	221-32705	-
-	6个月	分子筛	221-34121-94	221-34121-94	221-34121-94	221-34121-94	221-34121-94	221-77580-42	基线噪音、基线波动时需维护
	6个月	过滤器	221-42559-92	221-42559-92	221-42559-92	221-42559-92	221-42559-92	-	基线噪音、基线波动时需维护
FID喷嘴	-	毛细柱喷嘴(0.3)	-	221-70162-93	221-48258-91	221-48258-91	221-48258-91	221-75597-03	基线噪音、点火困难时需维护
		毛细柱喷嘴(0.5)	-	221-70162-92	221-48258-92	221-48258-92	221-48258-92	221-75597-05	基线噪音、点火困难时需维护
		毛细柱喷嘴(0.8)	-	221-70162-94	221-49373-91	221-49373-91	221-49373-91	221-75597-08	基线噪音、点火困难时需维护
FID收集极	-	-	221-81021-41	221-72322-91	221-72322-91	221-72322-91	221-72322-95	-	
FID点火线圈	-	-	221-41847-93	221-41847-93	221-41847-93	221-41847-93	221-41847-94	-	
FPD石英套管	-	-	221-46552	221-46552	221-46552	221-46552	221-46552	-	
FPD点火线圈	-	-	221-73430-93	221-73430-82	221-73430-91	221-73430-91	221-81905-41	-	
FTD收集极(钨珠)	-	-	221-45586-91	221-45586-91	221-71513-91	221-71513-91	221-71513-91	-	



注:

1. 此表中列出的更换/检查周期仅供参考,使用条件不同,更换/检查周期也不同。
2. 如有货号变更,请参考最新信息,详情可咨询SGLC官方热线:800-820-7730/400-920-7730。
3. 扫码二维码获取最新版电子版选型卡。



LCMS系列消耗品更换周期表

更换(检查)项目	更换(检查)周期	LCMS-2020/8030/8040/8045	LCMS-8050	LCMS-8060/9030
LC端	根据前端LC配置	-	-	-
DL管	6个月	225-15718-91	225-15718-42	225-15718-43
ESI喷针	6个月	225-14948-91	225-14948-91	225-14948-91
O型圈	3年	036-19025-06	036-19025-06	036-19025-06
泵油	每年更换三次,每次更换1.5L	017-30163-02	017-30163-02	-
	每三年更换一次,每次更换2L	-	-	225-27850-02



注:

1. 此表中列出的更换/检查周期仅供参考,使用条件不同,更换/检查周期也不同。
2. 如有货号变更,请参考最新信息,详情可咨询SGLC官方热线:800-820-7730/400-920-7730。
3. 扫码二维码获取最新版电子版选型卡。

