

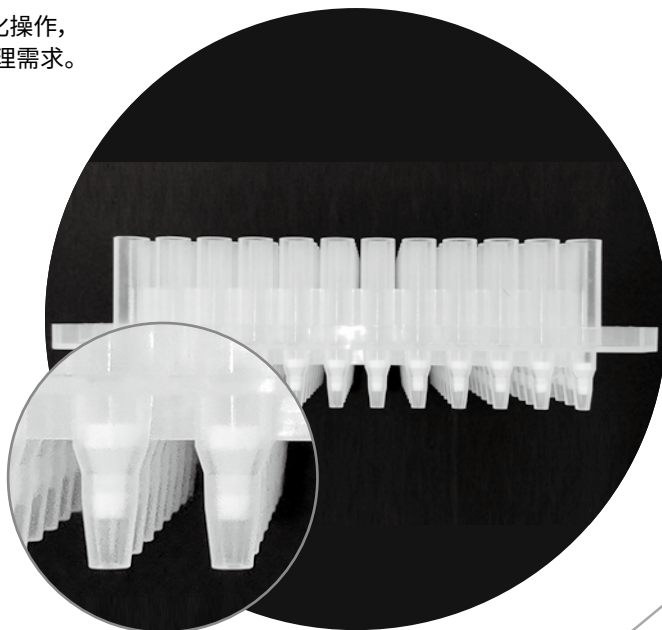
# SHIMSEN Plateo micro-SPE Plate

SHIMSEN Plateo micro-SPE Plate系列微量前处理固相萃取板是岛津(上海)实验器材有限公司针对样品前处理新需求定制开发的一款特色产品。

SHIMSEN Plateo micro-SPE Plate系列能够实现样品前处理的批量化操作,能够满足低浓度样品、易吸附样品及不适合氮吹复溶操作样品的前处理需求。

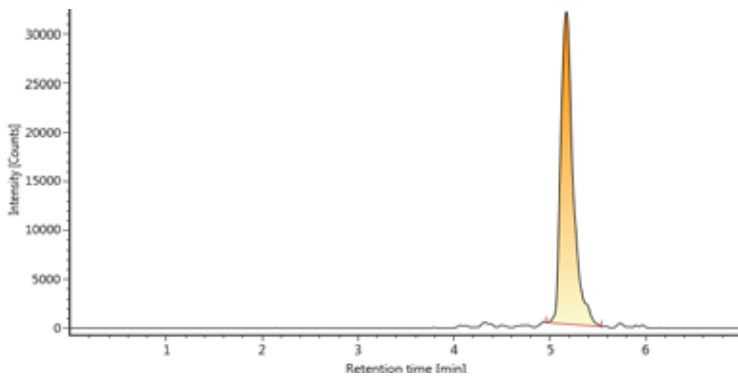
## 产品特点

- 无死体积腔体结构设计,无溶剂残留,减少目标物损失;
- 更低的填料量,适合痕量物质提取;
- 微量填料均匀分装,结果一致性及重现性更好;
- 洗脱体积可低至25  $\mu\text{L}$ ,可减少浓缩和复溶操作;
- 可与正压装置配套使用,适配于常用自动化移液装置;
- 适用于自动化、高通量的固相萃取装置。



## 更低浓度

## 门冬胰岛素 SHIMSEN Plateo SAX micro-SPE plate



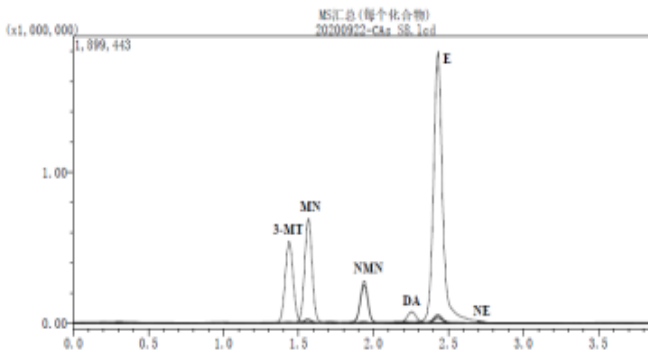
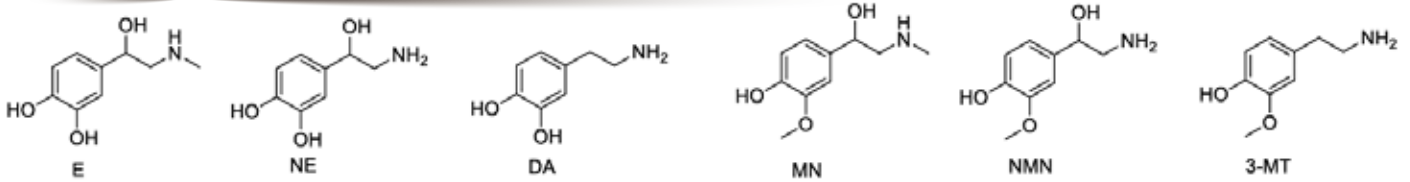
检测位点	检测浓度	K 理论浓度	精密度
STD01	0.101	0.1	101%
STD03	0.471	0.5	94%
STD04	1.058	1	106%
STD05	1.963	2	98%
STD06	5.302	5	106%
STD07	7.63	8	95%
STD08	9.973	10	100%

### 产品信息

前处理板 380-0842-31	低吸附空板 380-00813-01	低吸附盖垫 380-00817-01	低吸附色谱柱 227-30924-02
---------------------	-----------------------	-----------------------	------------------------

## 更低浓度

## 儿茶酚胺 SHIMSEN Plateo WCX micro-SPE plate



名称	浓度	单位	精密度 %
DA m/z: 154.05>91.10	13.004	pg/mL	89.6
E m/z: 183.90>166.05	25.365	pg/mL	102.5
NE m/z: 151.90>107.10	45.238	pg/mL	90.8
3-MT m/z: 151.00>119.10	4.617	pg/mL	104.9
NMN m/z: 198.15>148.15	20.375	pg/mL	96.2
MN m/z: 166.10>134.10	21.985	pg/mL	101.0

### 产品信息

前处理板 380-00843-31	经济款空板 380-00888	经济款盖垫 380-00887	色谱柱 380-01200-51
----------------------	--------------------	--------------------	---------------------

## 订货信息

货号	产品描述	包装
380-00840-21	SHIMSEN Plateo PPT plate, 2mL/well	1/pkg
380-00841-31	SHIMSEN Plateo DVB micro-SPE plate	1/pkg
380-00842-31	SHIMSEN Plateo SAX micro-SPE plate	1/pkg
380-00843-31	SHIMSEN Plateo WCX micro-SPE plate	1/pkg
380-00844-31	SHIMSEN Plateo SCX micro-SPE plate	1/pkg
380-00845-31	SHIMSEN Plateo WAX micro-SPE plate	1/pkg

## 更多精彩系列



- 标准品及同位素内标
- SHIMSEN 96-Sample Plate 96 孔空板及盖垫
- SHIMSEN LA-Vial/Plate 低吸附 PP 样品瓶 / 板
- OROCHEM PRE-Sample Plate 蛋白沉淀板 / SLLE / 磷脂去除板 / 超效过滤板
- 96 位 / 192 位 正压 / 氮吹

岛津(上海)实验器材有限公司  
Shimadzu (Shanghai) Global Laboratory Consumables Co., Ltd.

官方网站 <https://www.sglc.shimadzu.com.cn>  
客服热线 800-820-7730 / 400-920-7730

地址: 上海市徐汇区宜州路180号华鑫慧享城B2栋2F  
电话: 021-62800202 传真: 021-52583319 E-mail: contact@sglc.shimadzu.com.cn

北京分公司 电话: 010-84471667 传真: 010-84471669 成都分公司 电话: 028-85953678 传真: 028-85953029  
广州分公司 电话: 020-36315399 传真: 020-26282980



扫一扫, 关注微信